

Les forces du changement en assurance collective

Denis Gobeille, M.Sc. R.I., CRHA
Conseiller en assurance collective



La pénurie de main-d'œuvre ralentira la croissance

D'ici 2030, il **manquera 363 000 travailleurs** au Québec pour combler les besoins

Le Conference Board du Canada, 2010



La pénurie de main-d'œuvre: les têtes blanches à la rescousse

Le seul groupe au sein duquel il sera possible d'augmenter la participation au marché du travail sera chez les 55 ans et plus.

Jean-Pascal Lavoie, *Le Soleil*, avril 2010



Les solutions envisagées

Les gouvernements

- L'abolition de la retraite à 65 ans

Les entreprises

- Le recrutement des travailleurs de 55 ans et +
- La rétention des employés à la préretraite

Les conséquences

- Vieillesse de la main-d'œuvre accentuée

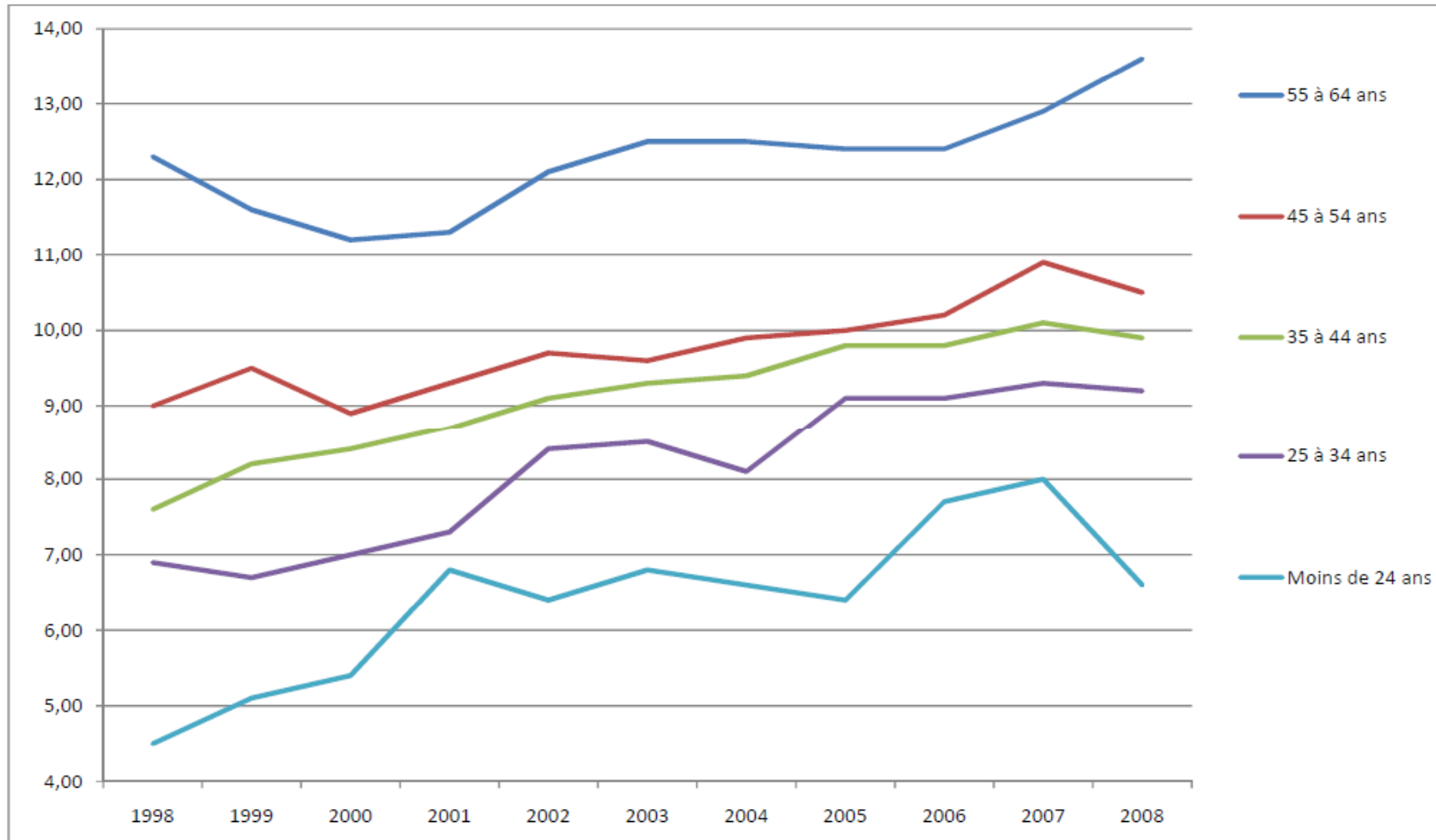
Les conséquences du vieillissement de la main-d'œuvre

Les gestionnaires des ressources
humaines font face à un
accroissement des problèmes de santé des
employés

Statistiques Canada 2009

Les jours d'absence selon l'âge

L'évolution du nombre de jours d'absence du travail de 1998 à 2008 au Québec



Quel est l'impact des problèmes de santé en milieu de travail?

Une catastrophe économique

Absentéisme



**Une des causes de la
pénurie de main-d'œuvre**

Les enjeux économiques de l'absentéisme

Les années d'absence du travail en 2008

Emploi à temps plein au Québec (1)	A	3 100 000
Nombre de jours d'absence par année (2)	B	9,2
Nombre de jours d'absence au Québec	$C=(A*B)$	28 520 000
Nombre d'année d'absence du travail - Québec 2009	$D=(C/260 \text{ jours})$	109 692

La rémunération perdues en 2008

Nombre d'année d'absence du travail - Québec 2009	A	109 692
Salaire hebdomadaire moyen au Québec (3)	B	762
Salaire annuel moyen	$C=(B*52)$	39 624
La rémunération perdues en 2008	$D=(A*C)$	4 346 448 000

Les conséquences de l'absentéisme

100 000 années d'absence en 2008



100 000 employés absents

100 000 remplaçants



La croissance des coûts de production

Une solution logique et économique: L'entreprise en santé

Un personnel en **santé**, **productif** et **innovateur** permet à l'entreprise de croître et de prospérer.

Dr Mario Messier M.D., conseiller stratégique en prévention chez **GP²S**

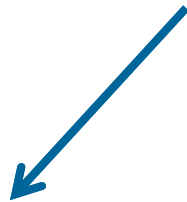


Le nouveau rôle du conseiller en assurance collective

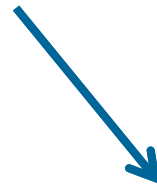
Savoir adapter
le régime d'assurance collective



Les besoins en santé



Des employés



De l'organisation

Trouvez la cause de la l'absentéisme

Causes

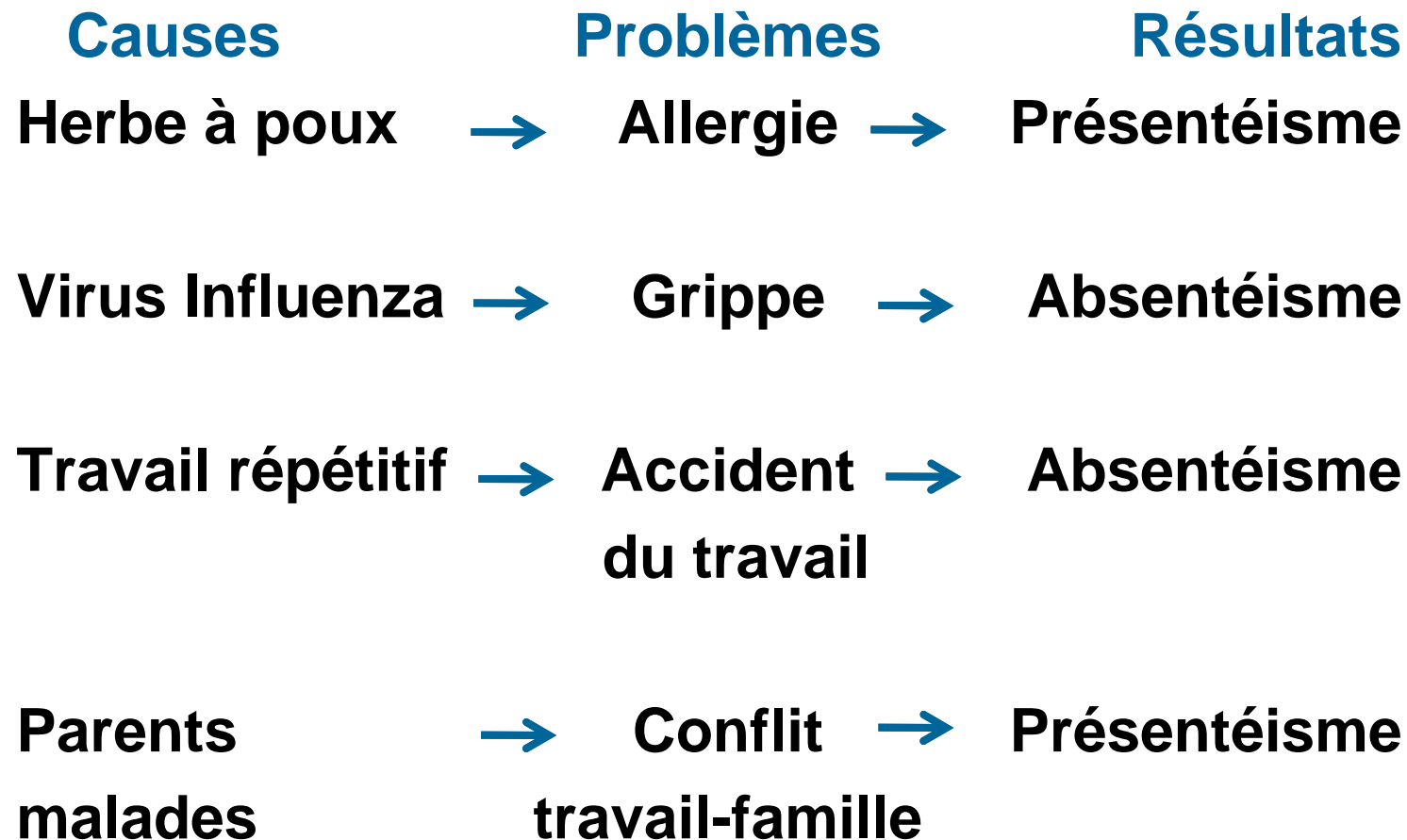


Problèmes de santé



Absentéisme

Trouvez la cause de l'absentéisme



Les catégories d'absences

Trois principales catégories

- Les accidents du travail
- Les maladies et les invalidités assurées
- Les maladies et absences non assurées
 - Les congés de maladies payés et non payés
 - Exemple : La Sureté du Québec en 2007
67000 jours – 5270 policiers – 183 ans

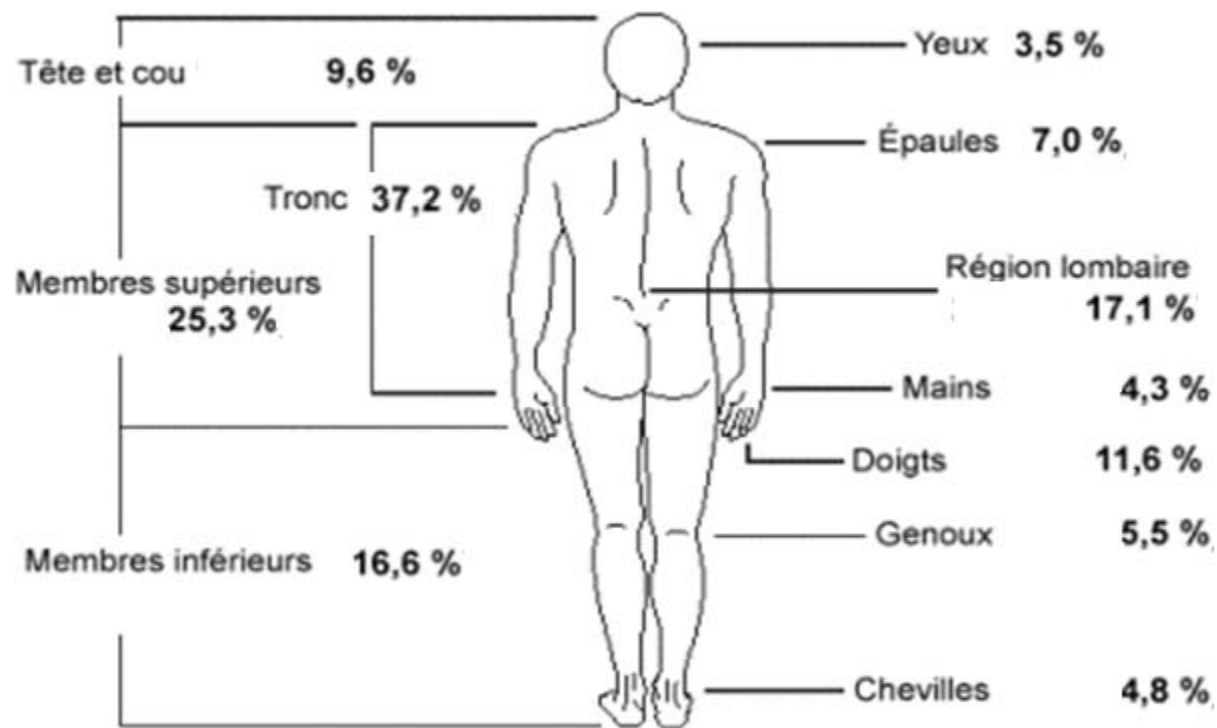
Les accidents au travail

Les accidents au travail en 2008

Le taux de fréquence

-Accidents du travail	150 964
-Travailleurs assurés	3,100,000
-Taux de fréquence	4,9 accidents par 100 travailleurs

La répartition selon le siège de la lésion



Source: Commission de la santé et de la sécurité du travail 2006

Durée d'absence selon le type de problèmes à la colonne vertébrale

Causes

Durée d'absence

-Entorses	46 jours
-Contusions	53 jours
-Douleurs	55 jours
-Hernies discales	175 jours

Durée d'absence selon le type d'affections musculo-squelettiques

Diagnostic

Durée d'absence

-Syndrome du tunnel carpien	51 jours
-Épicondylite (poignet)	68 jours
-Tendinite (épaule)	75 jours

Les maladies et les invalidités assurées

Les maladies et les invalidités assurées

Définition

Les maladies chroniques sont des affections de longue durée qui évoluent lentement

Les maladies chroniques sont la toute première cause de mortalité au monde

Organisation mondiale de la santé 2008

Les maladies et les invalidités assurées

Phénomène de société: Les travailleurs souffrant d'une maladie chronique restent au travail

Diabète

Maladies mentales

Maladies respiratoires

Arthrite et rhumatisme

Rhinite allergique

Hypertension artérielle

Asthme

Hypercholestérolémie

Maladies cardiovasculaires

Anémie

Maux de tête

Maux de dos ou de la colonne

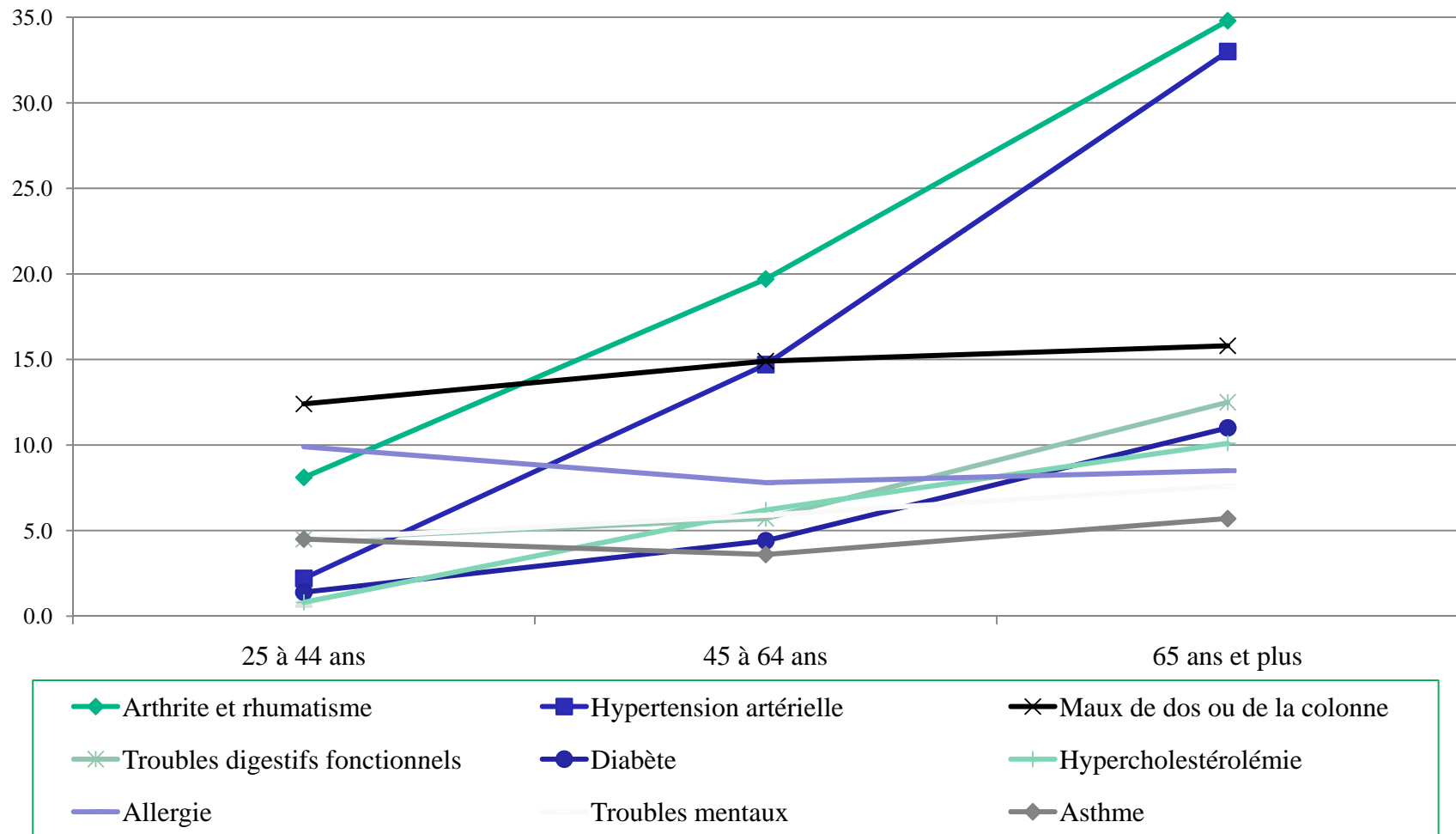
Allergies - affections cutanées

Maladies cardiaques

Troubles de la thyroïde

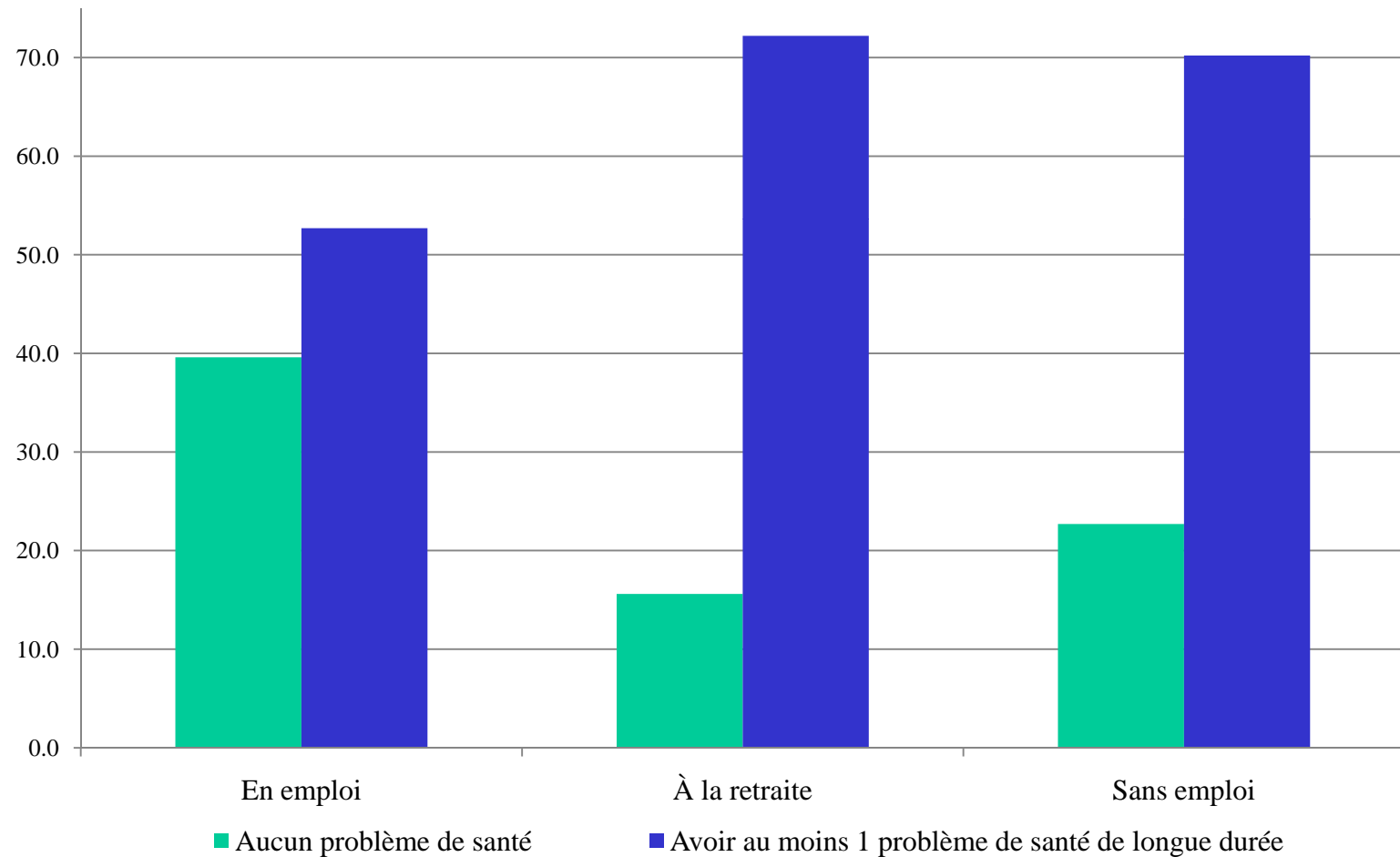
Troubles du sommeil

Évolution des maladies chroniques selon l'âge au Québec



Statistique Canada 2006

Les problèmes de santé de longue durée (plus de six mois)



Les maladies et les absences non assurées

Les maladies et les absences non assurées

Définition

Les maladies et les absences non assurées englobent tous les jours de travail perdus:

- les congés de maladies;
- les absences non motivées (obligation familiale).

Exclusion: les absentes statutaires

Les maladies et absences non assurées

Jours perdus par travailleurs en 2006

	Maladies ou incapacité	Obligations familiales et personnelles	Total
Femmes	10,8	2,1	12,9
Hommes	8,2	2,2	10,4
Moyenne	9,3	2.2	11,5

Statistique Canada 71-211

Estimons le budget santé d'une entreprise

Le budget santé d'une entreprise

Les dépenses budgétaires

1. Le régime public géré par la CSST
2. Le régime privé de l'assurance collective
3. Les maladies et les absences non assurées
4. Les couts indirects associés
 - Les remplacements et les heures supplémentaires
 - La perte de production
 - L'administration, la formation, etc.

Le budget santé d'une entreprise

Hypothèses

Centre d'hébergement de longue durée

- Entreprise privée syndiquée
- 100 employés
- Age moyen de 49 ans
- 78% de femmes
- Salaire hebdomadaire de 765\$
- 40 heures semaines

Le budget santé d'une entreprise

Le régime public d'assurance

La prime d'assurance
des accidents du travail

- Taux moyen est de 2,10 \$ du 100\$ de salaire assuré
- $860\$ \times 52 \text{ semaines} \times 100 \text{ employés} \times 2,10\$$

Cotisation annuelle
payée entièrement
par l'employeur

93,912\$

Le budget santé d'une entreprise

Le régime privé

Assurance vie et M.M.A.	7,564\$
Assurance santé complémentaire	89,188\$
– Assurance médicament	
– Assurance hospitalisation	
– Assurance des soins de santé professionnels	
– Assurance des soins de la vue	
Assurance invalidité court terme	41,438\$
Assurance invalidité long terme	19,475\$
- Programme d'aide aux employés inclus	
Prime annuelle	157,665\$

Le budget santé d'une entreprise

Les maladies et les absences

Le coût estimé à partir des données nationales

	Maladies et incapacités (Jours)	Nombre d'employés	Salaires journaliers (860\$ / 5 jours)	Coûts Total
Femmes	10,8	78	172\$	144,892\$
Hommes	8,2	22	172\$	31,028\$

Coût estimé

175,920\$

Estimées à partir des données générales

Le budget santé estimé Centre d'hébergement

Le budget santé

Régime public d'assurance accidents	93,912\$
Régime privé d'assurance collective	157,665\$
Les maladies et les absences non assurées	175,920\$
Total	427,497\$

Le budget santé: \pm 10 % de la masse salariale

860\$ X 52 semaines X 100 employés = 4,5 millions

Le budget santé estimé Centre d'hébergement

Les coûts indirects associés

De 1 à 10 fois les coûts directs

$$427,497 \quad X \quad 2 = 854\,994\$$$

Définition

Tous les coûts non assurés, soit:

- Les pertes de production et de productivité
- Les frais administratifs
- Les frais de remplacement des travailleurs

Brody Létourneau Poirier IRSST 1990

Les défis des conseillers en assurance collective

**Peut-on faire de l'assurance
collective un outil de gestion de
la santé au travail?**

L'assurance collective

Les objectifs historiques

Un avantage offert aux employés pour:

- Assurer leur sécurité financière
 - Incapacité de travailler
- Offrir une rémunération concurrentielle
 - Offrir la même chose que les autres

Les défis de l'assurance collective

Un changement majeur
L'alignement sur les problèmes de santé vécus au sein d'entreprise modifie la nature de l'assurance collective et le rôle du conseiller.

Les défis de l'assurance collective

Des changements fondamentaux

- Si l'assurance collective devient un outil de la gestion de la santé
- Le courtier devient un conseiller en gestion de la santé dans les entreprises

(De nouvelles connaissances à acquérir)

La méthode de travail

Documenter, s'informer et proposer

1. Quels sont les problèmes de santé prioritaires
2. Comprendre les relations causes – effets
3. Intégrer à l'assurance collective les outils de gestion répondant aux besoins de l'entreprise

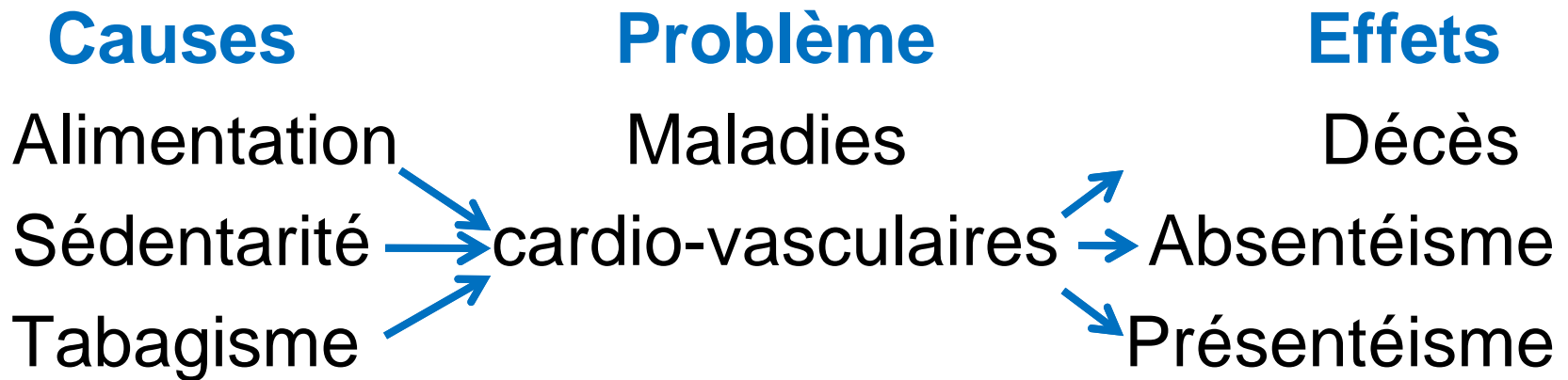
Des solutions concrètes

Le cas des
maladies chroniques

Les maladies cardio-vasculaires

Les maladies chroniques causées par des habitudes de vie

Des facteurs de risques **modifiables** sont à l'origine des principales maladies chroniques



Les maladies chroniques causées par des habitudes de vie

La stratégie adéquate

- Modifier les comportements

Le moyen disponible

- Programme de mieux être au travail

L'objectif de prévention

- Améliorer la santé en général des employés

Les maladies chroniques causées par des habitudes de vie

Un exemple concret : Faire de l'exercice 30 minutes de marche par jour

- Une perte de poids
- Une diminution de stress
- La tonification musculaire
- Les capacités cardio-vasculaires
- La croissance de la **libido** (hommes et femmes)

Les maladies chroniques

Programme de mieux être

Solution

Programme
de mieux être



Problèmes

Maladies
chroniques



Résultat

Réduction
des jours
d'absence

Les aspects financiers

- Le coût – bénéfice
- De 1 à 10 fois l'investissement

Les coûts sont faibles et les retombés importantes

**Des solutions
concrètes**

**Les accidents
du travail**

**Les affections
musculo-squelettiques**

Les accidents du travail et les affections musculo-squelettiques

Des facteurs de risques **modifiables** sont à l'origine des principales affections musculo-squelettiques

Causes

Sollicitations
répétitives
des muscles

Problèmes

Tendinites
Épicondylites
Douleurs dorsales

Effets

Absentéisme

Les accidents du travail et les affections musculo-squelettiques

La stratégie adéquate

- Améliorer l'élasticité des muscles

Le moyen disponible

- Assurance des soins professionnels
(Le physiothérapeute en entreprise)

L'objectif de prévention

- Favoriser le rétablissement avant l'absence

Les accidents du travail et les affections musculo-squelettiques

Un exemple concret : la physiothérapie

- Correction des postures physiques
- Réduction des douleurs musculaires
- Amélioration de la mobilité structurelle
- Meilleures capacités physiques face aux tâches exercées au travail

Les accidents du travail et les affections musculo-squelettiques

Solution

Physiothérapie



Problèmes

Affections



Résultats

Réduction
des jours
d'absence

musculo-squelettiques

Les aspects financiers

- Le coût – bénéfice
- De 1 à 2 fois l'investissement

Les coûts sont élevés, mais les retombés sont bonnes

Des solutions concrètes

Les maladies et
les absences non assurées

La grippe

Les maladies et les absences non assurées

La stratégie adéquate

- Limiter les risques d'une épidémie

Le moyen disponible

- Assurance médicament
- Campagne d'information

L'objectif de prévention

- Prévenir les absences du travail
- Prévenir la contamination des employés

Les maladies et les absences non assurées

L'information et la promotion de la vaccination peuvent être une excellente solution

Solution

Vaccination



Problèmes

Grippes



Résultats

Réduction
des jours
d'absence

Les aspects financiers

- Le coût – bénéfice inconnu
- Hypothèse (Des gains importants)

Des solutions concrètes

**Les problèmes
personnels et familiaux**

**Les cas des parents
en perte d'autonomie**

Les problèmes personnels

La stratégie adéquate

- Offrir des ressources externes aux employés

Le moyen disponible

- **Programme d'aide aux employés**
Information sur les services communautaires

L'objectif de prévention

- Faciliter la conciliation travail-famille

Les problèmes personnels

L'intégration d'un PAE est un bon moyen pour doter un client des ressources externes efficaces.

Solution

PAE



Problèmes

Préoccupations



Résultats

Réduction
des jours
d'absence

Les aspects financiers

- Le coût – bénéfice important
- De 1 à 10 fois

**Des solutions
concrètes**

Les invalidités

**Le retour
au travail
précoce**

Les invalidités

La stratégie adéquate

- Offrir l'expertise nécessaire pour structurer le retour au travail

Le moyen disponible

- La réadaptation intégrée à ICD et à ILD

L'objectif de prévention

- Permettre le retour rapide au travail afin de réduire la durée des absences

Les invalidités

La réadaptation est la bonne solution à adopter pour réduire les absences de longue durée

Solution

Réadaptation

Problèmes

→ Invalidité



Résultats

Réduire
la durée
d'absence

Les aspects financiers

- Le coût – bénéfice inconnu
- Hypothèse (Des gains importants)

Conclusion

Investir dans la santé, c'est une nécessité

Pénurie de main-d'œuvre



Vieillissement de la main-d'œuvre



Accroissement des problèmes
de santé

Investir dans la santé, c'est une nécessité

Les principaux résultats

- La productivité augmente
- Le coût du régime privé augmente
- Le budget santé diminue

Indicateur de performance

- La réduction du nombre de jours d'absence

Denis Gobeille, M.Sc.R.I., CRHA

Conseiller en assurance collective

Gobeille Ressources Humaines Inc

1173 boul. Charest Ouest

Bureau 210-3

Québec Québec G1N 2C9

Téléphone: 418-907-9462

Courriel: dg@gobeille.ca

Internet: www.gobeille.ca